

Chapitre 13 : SECURITE

SOMMAIRE

I.	LISTE DES GRAPHIQUES	211
II.	LISTE DES TABLEAUX.....	211
III.	PRÉSENTATION.....	212
IV.	MÉTHODOLOGIE.....	212
V.	SOURCES.....	212

I. LISTE DES GRAPHIQUES

Graphique 13. 1: Evolution de certains types d'infractions traitées par la Délégation Générale à la Sûreté Nationale (1)	213
Graphique 13. 2: Evolution de certains types d'infractions traitées par la Délégation Générale à la Sûreté Nationale (2)	213
Graphique 13. 3: Evolution des accidents de circulation routière selon le créneau horaire en 2012	213
Graphique 13. 4: Répartition mensuelle des accidents en 2012.....	214
Graphique 13. 5: Répartition des accidents de la circulation routière par région en 2012	214

II. LISTE DES TABLEAUX

Tableau 13. 1: Evolution des principaux types d'infractions traitées par la gendarmerie	215
Tableau 13. 2: Bilan spécifique de la criminalité recensé par la gendarmerie nationale en 2012	216
Tableau 13. 3 : Bilan spécifique de la criminalité recensée par la Sûreté Nationale en 2012.....	217
Tableau 13. 4 : Bilan spécifique de la criminalité recensée par la Sûreté Nationale en 2013.....	218
Tableau 13. 5 : Bilan spécifique de la criminalité recensée par la Sûreté Nationale en 2014.....	220
Tableau 13. 6: Evolution annuelle de la criminalité au niveau de la gendarmerie par type d'infractions de 2008 à 2012	221
Tableau 13. 7 : Evolution annuelle de la criminalité au niveau de la police par type d'infractions de 2008 à 2014	222
Tableau 13. 8: Répartition de la criminalité par certaines infractions caractéristiques et selon les régions par la Gendarmerie entre 2008 et 2012	223
Tableau 13. 9: Répartition de la criminalité par certaines infractions caractéristiques et selon les régions par la Police entre 2008 et 2014.....	225
Tableau 13. 10 : Récapitulatif de l'évolution des accidents de la circulation routière enregistrée par la Gendarmerie entre 2001 et 2013'	229
Tableau 13. 11: Répartition des accidents de la circulation routière par la police sur la période 2007 à 2014	229

III. PRÉSENTATION

Considérée comme un enjeu majeur par les pouvoirs publics, la lutte contre la grande criminalité, le grand banditisme et l'insécurité routière est particulièrement relevée au quotidien par la Gendarmerie Nationale, la Sûreté Nationale et ainsi que les autres forces régulières ; et évidemment avec le concours salué des populations ; afin de permettre à tous les citoyens Camerounais et autres étrangers résidant sur notre territoire ; de vivre paisiblement et vaguer aisément à leurs diverses activités de développement.

Malgré les nouvelles formes de criminalités développées et les modes opératoires qui varient en permanence, on note une régression de la grande criminalité et du grand banditisme selon les catégories d'infraction. En ce qui concerne les atteintes aux biens, on constate que dans la plupart des régions du Cameroun, les cas de « vols et recels », « abus de confiance et faux » et « escroquerie et filouterie » sont les plus fréquents. En 2012, la Gendarmerie Nationale a enregistré respectivement 9463 cas (48,6%), 5918 cas (30,4%) et 2640 cas (13,5%). Au niveau de la Sûreté Nationale, ces infractions ont connu une baisse considérable à partir de 2014, d'où 3821 cas de « vols et recels », 3652 cas d'« abus de confiance et faux » et 3129 cas d'« escroquerie et filouterie » ont été recensés.

Les atteintes aux mœurs étant essentiellement constituées d'enlèvement des mineurs, d'outrages, des viols et d'autres atteintes aux mœurs. En 2012, la Gendarmerie Nationale a recensé 6526 cas d'atteintes aux mœurs ainsi réparties 4355 cas (66,7%) d'enlèvement des mineurs et de 741 cas d'outrages (11,4%), 415 cas de viols (6,4%) et 1015 cas (15,5%) d'autres atteintes aux mœurs. La Police quant à elle, a enregistré 1037 cas d'atteintes aux mœurs ainsi réparties 88 cas (8,5%) d'enlèvement des mineurs et de 431 cas d'outrages (41,6%), 146 cas de viols (14,1%) et 372 cas (35,8%) d'autres atteintes aux mœurs.

Pour ce qui est des accidents de circulation routière, la sécurité publique de la Sûreté Nationale les recense uniquement au niveau urbain, tandis que la Gendarmerie Nationale les recense au niveau rural et peut même aussi les enregistrer au niveau urbain. Dans l'ensemble, on remarque une baisse significative entre 2012 et 2013. Le nombre d'accidents de circulation routière subi une baisse respectivement de 10,6% et de 29,2% selon les rapports de la Gendarmerie Nationale et de la Sûreté Nationale durant cette période. Selon les analyses faites par la Gendarmerie Nationale et la Sûreté Nationale, ces accidents sont respectivement passés de 3398 cas à

3071 cas et de 18807 cas à 14562 cas entre 2012 et 2013. Cette baisse globale des accidents est imputable à une régression de 11,5% et 15,3% d'accidents mortels, ainsi que de 10,8% et 27,0% d'accidents corporels.

Par contre, on note respectivement un accroissement du nombre de blessés et ainsi que des morts de l'ordre de 8,1% et de 10,6% entre 2012 et 2013. Soit 4284 blessés en 2012 contre 4630 en 2013 ; et 1058 morts en 2012 contre 1170 en 2013 selon la gendarmerie nationale. Quant à la police, le nombre d'accidents corporels et d'accidents mortels a considérablement baissé entre 2012 et 2014. Il est passé respectivement de 4606 cas à 942 cas et de 991 cas à 542 cas de 2012 à 2014.

Il s'ensuit ainsi qu'en matière des accidents de la circulation routière, la région du littoral prend la palme d'or avec 795 cas d'accidents mortels, corporels et matériels en 2012, suivi de la région du Centre avec 681 cas en 2012.

Aussi, le taux le plus élevé d'accidents mortels de la circulation a été perpétré au mois de décembre avec 468 cas de décès, suivi du mois de juillet (468 cas) et de janvier (387 cas) en 2012.

En ce qui concerne les jours de la semaine, on a enregistré plus de cas d'accidents mortels en fin de semaine, soit dans l'ordre le samedi, suivi de dimanche et de vendredi.

IV. MÉTHODOLOGIE

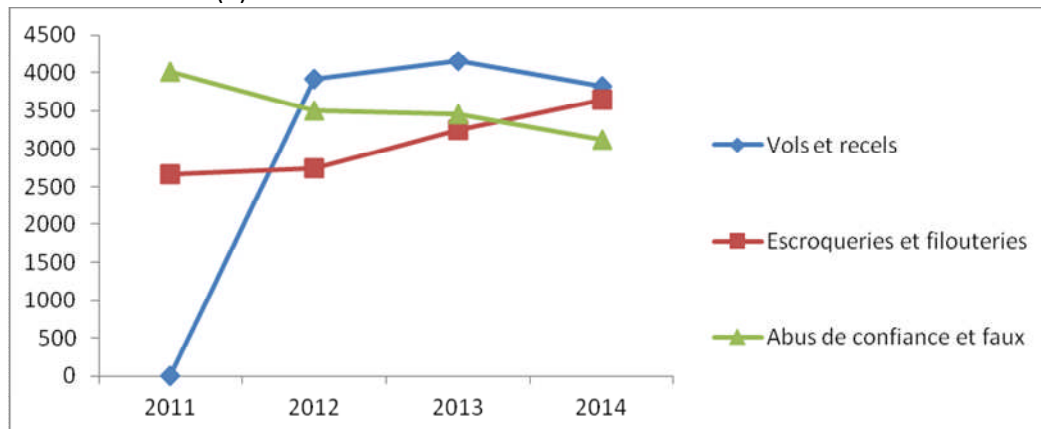
La méthodologie de collecte des données a consisté en l'exploitation du rapport sur les statistiques générales du service de la police judiciaire et de la police de la route et les synthèses annuelles de la criminalité .

V. SOURCES

Les données présentées dans ce chapitre sont issues des résultats de la collecte des données statistiques édition 2012 du Ministère de la Défense à travers la Gendarmerie Nationale et les synthèses annuelles de la criminalité issues de la Délégation Générale à la sûreté Nationale éditions 2010 à 2014.

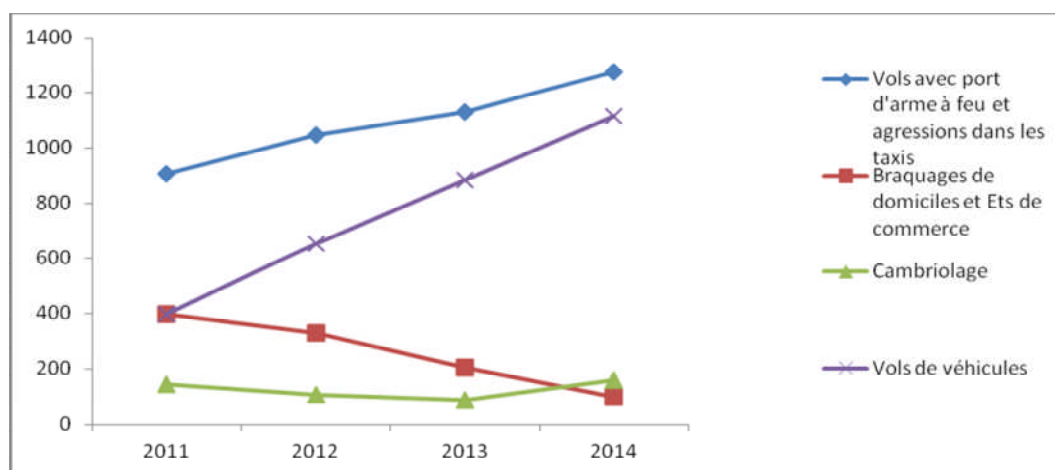
GRAPHIQUES

Graphique 13. 1: Evolution de certains types d'infractions traitées par la Délégation Générale à la Sûreté Nationale (1)



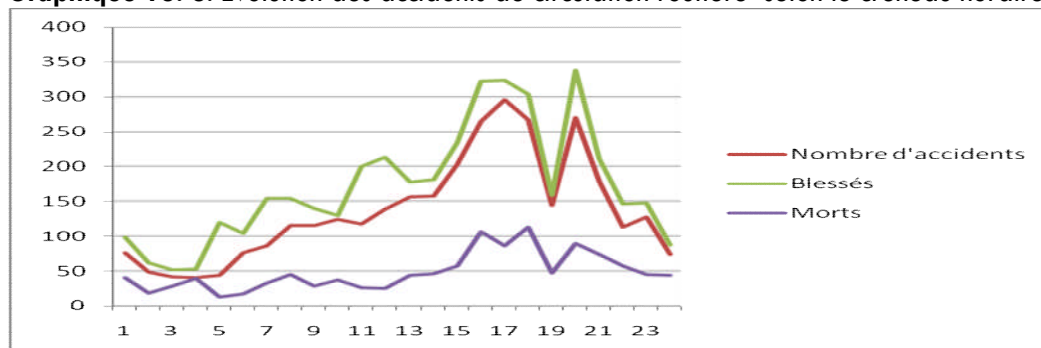
Source: DGSN

Graphique 13. 2: Evolution de certains types d'infractions traitées par la Délégation Générale à la Sûreté Nationale (2)



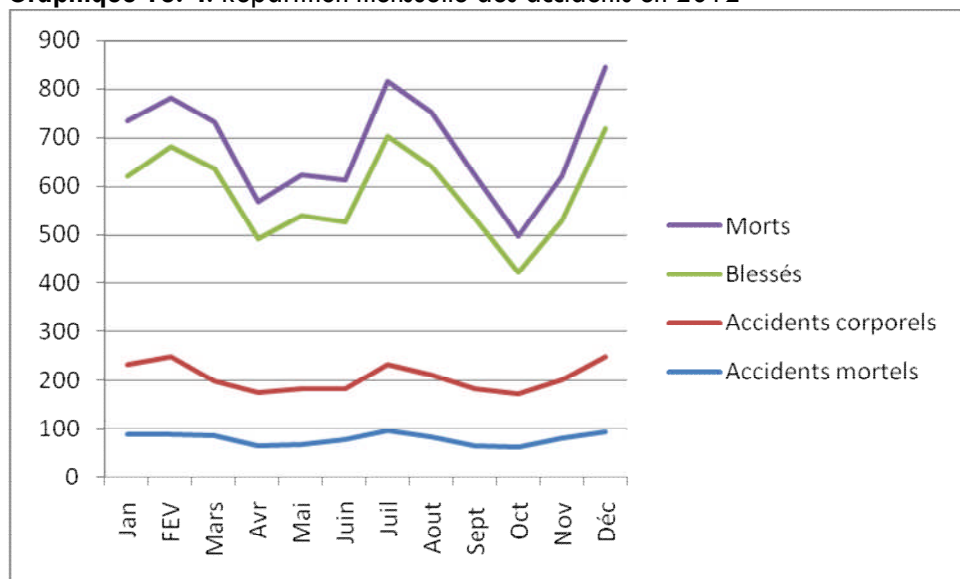
Source: DGSN

Graphique 13. 3: Evolution des accidents de circulation routière selon le créneau horaire en 2012



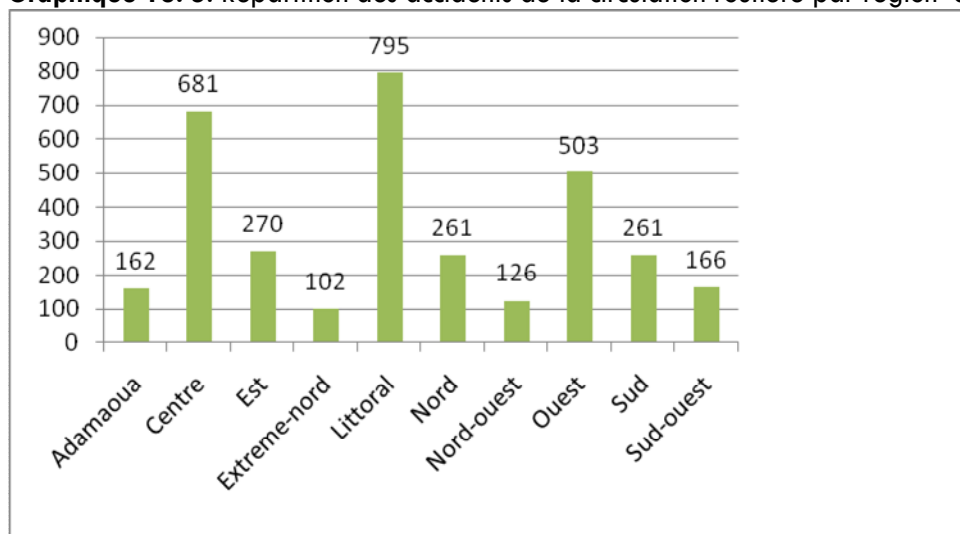
Source: SED, Rapport sur les statistiques générales du service de la police judiciaire et de la police de la route en 2012,

Graphique 13. 4: Répartition mensuelle des accidents en 2012



Source: SED, Rapport sur les statistiques générales du service de la police judiciaire et de la police de la route en 2012

Graphique 13. 5: Répartition des accidents de la circulation routière par région en 2012



Source: SED, Rapport sur les statistiques générales du service de la police judiciaire et de la police de la route en 2012

TABLEAUX

Tableau 13. 1: Evolution des principaux types d'infractions traitées par la gendarmerie Nationale et la Délégation Générale à la Sûreté Nationale

Types d'infractions	SED		DGSN			
	2011	2012	2011	2012	2013	2014
Atteinte aux biens						
Vols et recels	10979	10364	3.760	3914	4154	3821
Escroqueries et filouteries	3056	2766	2665	2737	3251	3652
Abus de confiance et faux	8402	5545	4012	3508	3451	3129
Incendies volontaires	110	251	9	13	5	7
Vols avec port d'arme à feu et agressions dans les taxis	1095	140	907	1045	1130	1276
Braquages de domiciles et Ets de commerce	520	68	398	330	205	98
Cambrilage	313	188	143	108	89	159
Vols de véhicules	243	159	396	653	883	1114
Blanchiment d'argent	12	18	02	05	0	0
Total	24718	19481	12292	12313	13168	13256
Atteinte à l'économie						
Circulation des marchandises	185	98	89	76	59	44
Taxe sur les véhicules	657	436	276	215	189	156
Patente, récépissé	205	106	116	102	80	65
Douanes	37	22	14	11	18	09
Police économique, surveillance des prix	277	66	35	22	16	08
Divers autres infractions	351	468	265	215	187	149
Total	1759	1196	795	641	549	431
Atteintes corporelles						
Homicides volontaires	546	585	278	254	235	212
Coups et blessures volontaires	2956	3553	1670	1704	1415	1779
Morts-blessures accidentelles, suicides	656	655	255	236	222	198
Rixes sur la voie publique	260	240	167	149	128	104
Total	4418	5033	2.370	2.343	2.000	2.293
Toxicomanie						
Débîts de boisson	111	51	76	64	66	49

Ivresse publique	284	72	98	87	61	56
Stupéfiants	239	289	107	158	262	286
Distillation et vente d'alcool frelaté	87	130	24	28	17	11
Total	721	542	305	337	406	402
Atteintes aux mœurs						
Viols	488	415	114	146	167	189
Autres atteintes aux mœurs	1094	1015	545	431	390	403
Outrage	786	741	234	372	289	167
Enlèvements de mineurs	337	4355	44	88	87	116
Total	2732	6526	937	1.037	933	875
Activités de coupeurs de route	186	44	213	171	150	89

Source: SED et DGSN, Rapport sur les statistiques générales du service de la police judiciaire et de la police de la route en 2012 et les synthèses annuelles de la criminalité issues de la Délégation Générale à la sûreté Nationale en 2014

Tableau 13. 2: Bilan spécifique de la criminalité recensé par la gendarmerie nationale en 2012

Types d'infractions	Affaires traitées	Affaires résolues	Individus arrêtés ou gardés à vue	Procès verbaux établis
Police judiciaire				
Homicides volontaires	721	486	514	546
Coups et blessures volontaires	3121	2001	1593	2956
Morts-blessures accidentelles, suicides	731	656	398	656
Viols	415	409	344	411
Autres atteintes aux mœurs	1015	9918	728	1015
Vols et recels	10364	10004	9964	10364
Escroqueries et filouteries	2766	2049	1976	2666
Abus de confiance et faux	5545	5545	4902	5545
Outrage-Violences-Rébellion	741	691	434	741
Incendies volontaires	251	248	99	251
Incendies involontaires ou accidentels	298	298	84	298
Emission des chèques sans provision	86	86	79	86
Etrangers	589	579	196	589
Chasse-pêche	75	54	48	72
Débîts de boisson	44	44	12	44
Ivresse publique	84	84	64	84
Armes et explosifs	45	39	72	45
Code rural	18	18	8	18
Code forestier	12	12	5	12
Stupéfiants (trafic-usage)	289	143	175	187
Sorcellerie (exercice illégal de la médecine)	60	60	16	60
Défaut de CNI	5711	5622	301	4978
Jeux de hasard	379	220	116	201
Distillation et vente d'alcool	130	130	96	130

frelaté				
Vagabondage	204	142	108	204
Divagation d'animaux	115	82	12	108
Rixes sur la voie publique	252	252	43	252
Fausse monnaie	107	181	96	134
Enlèvement des mineurs	4355	3795	3849	4355
Divers autres infractions	20240	20137	5102	19869
Total	58329	63945	31434	56726
Police économique et fiscale				
Circulation des marchandises	137	137	94	137
Taxes sur les véhicules	812	812	427	812
Patentes-récépissés	179	104	26	179
Douanes	37	37	6	37
Police économique surveillance des prix	82	82	4	82
Divers autres infractions	669	669	247	669
Total	1916	1759	804	1916
Arrestations				
Enquêtes judiciaires	3888	3790	3603	3831
Mandats-extraits de jugement	1588	1579	1476	1636
Contraintes par corps	1366	1312	1304	1402
Signalements N°1 de désertion	194	194	140	194
Absents illégaux	15	15	14	15
Mesures administratives	54	54	46	57
Total	7105	6944	6583	7135

Source: SED, Rapport sur les statistiques générales du service de la police judiciaire et de la police de la route en 2012

Tableau 13.3 : Bilan spécifique de la criminalité recensée par la Sûreté Nationale en 2012

Types d'infractions	Affaires traitées	Affaires résolues	Individus arrêtés ou gardés à vue	Procès-verbaux établis
Police judiciaire				
Homicides volontaires	723	147	166	254
Coups et blessures volontaires	2335	1137	1250	1704
Morts-blessures accidentelles, suicides	312	188	151	236
Viols	245	124	113	146
Autres atteintes aux mœurs	423	397	238	431
Vols et recels	3914	3209	3178	3914
Escroqueries et filouteries	2854	2217	1791	2737
Abus de confiance et faux	3508	3489	3376	3508
Outrage-violences-rébellion	232	168	114	232
Incendies volontaires	13	9	6	13
Incendies involontaires ou accidentels	9	8	5	9
Emission de chèques sans provision	116	110	78	116
Chasse-pêche	///	///	///	///

Débts de boissons	64	63	19	64
Ivresse publique	87	87	60	87
Armes et explosifs	23	17	35	23
Stupéfiants	175	112	67	158
Sorcellerie (exercice illégal de la médecine)	43	37	18	43
Défaut de CNI	2070	1904	941	1789
Jeux de hasard	105	93	52	88
Distillation et vente d'alcool frelaté	28	28	14	28
Vagabondage	44	12	05	44
Rixes sur la voie publique	149	149	67	149
Fausse monnaie	138	76	81	126
Enlèvements de mineurs	88	76	66	88
Diverses autres infractions	5425	4878	2117	4158
TOTAL	23.123	18.685	13.008	20.145
Police économique et fiscale				
Circulation des marchandises	76	76	67	76
Taxes sur les véhicules	215	215	90	215
Patentes- récépissés	102	92	76	102
Douanes	11	11	7	11
Diverses autres infractions	445	438	117	215
TOTAL	849	832	357	619
Arrestations				
Enquêtes judiciaires	1216	1198	1087	1176
Mandats –extraits de jugement	265	243	190	216
Contraintes par corps	9	6	5	12
Signalements n°1 de désertion	///	///	///	///
Absents illégaux	///	///	///	///
Mesures administratives	///	///	///	///
TOTAL GLOBAL	25666	21185	15797	22257

Source: DGSN, synthèses annuelles de la criminalité issues de la Délégation Générale à la sûreté Nationale en 2012

Tableau 13.4 : Bilan spécifique de la criminalité recensée par la Sûreté Nationale en 2013

Types d'infractions	Affaires traitées	Affaires résolues	Individus arrêtés ou gardés à vue	Procès-verbaux établis
Police judiciaire				
Homicides volontaires	621	156	122	235
Coups et blessures volontaires	2084	939	1210	1415
Morts-blessures accidentelles, suicides	341	167	130	222

Viols	276	131	110	167
Autres atteintes aux mœurs	454	313	215	390
Vols et recels	4913	3101	2676	4154
Détournement de deniers publics	84	82	70	84
Cybercriminalité	150	134	89	147
Escroqueries et filouteries	4551	2812	2462	3251
Abus de confiance et faux	3488	3384	3140	3451
Outrage-violences-rébellion	336	194	128	289
Incendies volontaires	5	5	3	5
Traite et trafic des êtres humains	44	38	56	44
Incendies involontaires ou accidentels	11	7	4	11
Emission de chèques sans provision	145	102	89	145
Chasse-pêche	///	///	///	///
Débîts de boissons	66	51	32	66
Ivresse publique	61	53	47	61
Armes et explosifs	35	24	31	35
Stupéfiants	275	145	89	262
Sorcellerie (exercice illégal de la médecine)	34	27	15	34
Défaut de CNI	2174	1953	1044	2193
Jeux de hasard	101	95	61	84
Distillation et vente d'alcool frelaté	28	28	14	28
Vagabondage	40	21	12	40
Rixes sur la voie publique	128	117	88	128
Fausse monnaie	144	95	103	144
Enlèvements de mineurs	87	74	71	87
Diverses autres infractions	4805	3875	2429	4230
TOTAL	2481	18123	14540	21402
<i>Police économique et fiscale</i>				
Circulation des marchandises	59	51	45	59
Taxes sur les véhicules	189	158	84	189
Patentes- récépissés	80	72	64	80
Douanes	18	13	11	18
Diverses autres infractions	187	138	104	187
TOTAL	533	432	308	533

Arrestations				
Enquêtes judiciaires	987	965	875	987
Mandats –extraits de jugement	212	201	190	212
Contraintes par corps	9	6	5	12
Signalements n°1 de désertion	///	///	///	///
Absents illégaux	///	///	///	///
Mesures administratives	///	///	///	///
TOTAL GLOBAL	27202	18788	15898	22884

Source: DGSN, synthèses annuelles de la criminalité issues de la Délégation Générale à la sûreté Nationale en 2013

Tableau 13.5 : Bilan spécifique de la criminalité recensée par la Sûreté Nationale en 2014

Types d'infractions	Affaires traitées	Affaires résolues	Individus arrêtés ou gardés à vue	Procès-verbaux établis
Police judiciaire				
Homicides volontaires	308	165	171	212
Coups et blessures volontaires	2121	1238	1312	1779
Morts-blessures accidentelles, suicides	345	198	158	254
Viols	265	144	123	189
Cybercriminalité	197	178	134	197
Détournement de deniers publics	78	76	79	78
Traite et trafic des êtres humains	39	36	45	39
Autres atteintes aux mœurs	432	367	227	403
Vols et recels	3821	3101	3117	3821
Escroqueries et filouteries	3854	2518	2256	3652
Abus de confiance et faux	3129	3095	3123	3129
Outrage-violences-rébellion	221	148	111	167
Incendies volontaires	7	7	5	7
Incendies involontaires ou accidentels	8	8	2	8
Emission de chèques sans provision	163	150	97	163
Chasse-pêche	///	///	///	///
Débits de boissons	49	34	14	49
Ivresse publique	56	47	30	56
Armes et explosifs	59	42	37	59

Stupéfiants	286	126	86	286
Sorcellerie (exercice illégal de la médecine)	39	32	16	39
Défaut de CNI	2123	1975	1041	1873
Jeux de hasard	89	80	41	72
Distillation et vente d'alcool frelaté	11	11	6	11
Vagabondage	49	32	15	49
Rixes sur la voie publique	104	104	56	104
Fausse monnaie	152	98	89	152
Enlèvements de mineurs	116	95	72	116
Diverses autres infractions	4421	3879	2417	3153
TOTAL	22542	17984	14880	20117
Police économique et fiscale				
Circulation des marchandises	44	32	26	44
Taxes sur les véhicules	156	156	80	156
Patentes- récépissés	65	62	45	65
Douanes	9	9	6	9
Diverses autres infractions	248	138	102	149
TOTAL	522	397	259	423
Arrestations				
Enquêtes judiciaires	671	456	390	671
Mandats –extraits de jugement	245	233	197	245
Contraintes par corps	16	8	8	16
Signalements n°1 de désertion	///	///	///	///
Absents illégaux	///	///	///	///
Mesures administratives	///	///	///	///
TOTAL GLOBAL	23986	18978	15734	20881

Source: DGSN, synthèses annuelles de la criminalité issues de la Délégation Générale à la sûreté Nationale en 2014

Tableau 13. 6: Evolution annuelle de la criminalité au niveau de la gendarmerie par type d'infractions de 2008 à 2012

Catégories d'infractions	Affaires traitées				
	2008	2009	2010	2011	2012
Vols et recels	12991	6760	13457	10979	9463
Escroqueries et filouteries	3253	2557	3729	3056	2640
Abus de confiance et faux	5322	3288	11288	8402	5918
Emission des chèques sans provision	182	134	36	90	86
Autres atteintes aux mœurs	1486	590	1063	1094	909
Enlèvements de mineurs	734	154	1496	337	4407
Sorcellerie (exercice illégal de la médecine)	3841	3079	7799	615	454

Viols	533	359	590	488	409
Ivresse publique	521	601	362	284	228
Défaut de CNI	4540	4148	5093	6711	3739
Usage et trafic stupéfiants	432	276	345	239	166
Distillation et vente d'alcool frelaté	61	29	122	131	55
Débîts de boisson	331	188	102	115	57
Fausse monnaie	232	155	196	207	81
Jeux de hasard	694	475	437	479	218
Code rural	36	12	19	27	46
Code forestier	99	24	52	33	21
Chasse-pêche	65	21	40	57	702
Armes et explosifs	101	79	95	54	63

Source: Rapport sur les statistiques générales du service de la police judiciaire et de la police de la route en 2012

Tableau 13.7 : Evolution annuelle de la criminalité au niveau de la police par type d'infractions de 2008 à 2014

Catégories d'infractions	Affaires traitées						
	2008	2009	2010	2011	2012	2013	2014
Vols et recels	2678	2982	3593	3.760	3914	4154	3821
Escoqueries et filouteries	1309	1525	1187	2665	2737	3251	3652
Abus de confiance et faux	3651	3210	2091	4012	3508	3451	3129
Emission de chèques sans provision	114	134	106	96	116	145	163
Autres atteintes aux mœurs	345	287	221	545	431	390	403
Enlèvements de mineurs	91	111	122	44	88	87	116
Sorcellerie (exercice illégal de la médecine)	23	17	25	28	43	34	39
Viols	136	173	78	114	146	167	189
Ivresse publique	52	65	71	98	87	61	56
Défaut de CNI	604	1276	1580	1764	2070	2193	1873
Usage et trafic de stupéfiants	603	319	101	107	158	262	286
Distillation et vente d'alcool	11	16	22	24	28	17	11
Débîts de boisson	57	61	70	76	64	66	49
Fausse monnaie	87	129	111	124	138	144	152
Jeux de hasard	123	116	91	110	105	84	72
Code rural	///	///	///	///	///	///	///
Code forestier	8	2	7	11	14	19	23
Chasse-pêche	///	///	///	///	///	///	///
Armes et explosifs	11	15	22	19	23	35	59
Cybercriminalité	23	127	45	89	137	147	197
Traite et trafic des êtres	4	10	8	26	60	44	39

humains							
Détournement de deniers publics	60	125	98	66	72	84	78
Homicides volontaires	164	276	145	278	254	235	212
Attaques de coupeurs de routes	81	98	123	213	171	150	89

Source: DGSN, synthèses annuelles de la criminalité issues de la Délégation Générale à la sûreté Nationale en 2014

Tableau 13. 8: Répartition de la criminalité par certaines infractions caractéristiques et selon les régions par la Gendarmerie entre 2008 et 2012

Régions	Type d'infractions	Affaires traitées				
		2008	2009	2010	2011	2012
Adamaoua	Abus de confiance et faux	92	144	119	83	90
	Emission de chèque sans provision	1	-	-	2	3
	Viols	12	19	14	6	13
	Autres atteintes aux mœurs	34	54	17	13	126
	Vols et recels	490	526	476	295	436
	Escroqueries et filouteries	71	65	62	50	74
	lvrresse publique	28	15	20	3	4
	trafic et usage des stupéfiants	19	12	12	14	8
	Homicides volontaires	22	22	34	27	32
Centre	Abus de confiance et faux	1977	2002	7785	5372	1073
	Emission de chèque sans provision	24	132	9	42	10
	Viols	149	170	166	191	113
	Autres atteintes aux mœurs	267	282	291	294	113
	Vols et recels	3242	2858	4711	3105	2185
	Escroqueries et filouteries	1075	1724	1311	951	618
	lvrresse publique	220	234	85	77	15
	trafic et usage des stupéfiants	62	26	87	52	9
	Homicides volontaires	206	477	230	154	114
	Coups et blessures volontaires	1541	1598	945	954	1010
	Incendies volontaires	26	48	27	23	102
	Outrage-violence-rébellion	350	302	335	323	271
Est	Abus de confiance et faux	92	234	219	108	108
	Emission de chèque sans provision	1	1	-	3	-
	Viols	12	40	41	11	19
	Autres atteintes aux mœurs	34	48	46	30	23
	Vols et recels	490	507	415	207	30
	Escroqueries et filouteries	71	113	93	65	53
	lvrresse publique	32	62	38	15	-
	trafic et usage des stupéfiants	40	20	9	4	26
	Homicides volontaires	22	46	50	10	47
	Coups et blessures volontaires	58	117	159	109	137
	Incendies volontaires	7	14	7	4	18
	Outrage-violence-rébellion	30	58	64	13	19
Extrême-Nord	Abus de confiance et faux	207	174	200	194	228
	Emission de chèque sans provision	5	5	2	-	-
	Viols	26	36	37	22	21
	Autres atteintes aux mœurs	42	75	42	45	99
	Vols et recels	1589	1417	1300	1164	92
	Escroqueries et filouteries	134	125	122	124	51
	lvrresse publique	110	106	58	61	6
	trafic et usage des stupéfiants	54	60	45	39	32
	Homicides volontaires	88	131	83	80	57
	Coups et blessures volontaires	278	229	200	210	220
	Incendies volontaires	19	20	71	16	22

Littoral	Outrage-violence-rébellion	52	37	74	47	24
	Abus de confiance et faux	1479	1299	1299	1050	2299
	Emission de chèque sans provision	112	44	44	23	52
	Viols	30	158	158	54	67
	Autres atteintes aux mœurs	193	221	221	248	119
	Vols et recels	2851	1673	1673	2361	2647
	Escroqueries et filouteries	988	1737	1737	986	1006
	Ivresse publique	51	71	71	28	20
	trafic et usage des stupéfiants	46	70	70	35	44
	Homicides volontaires	78	112	112	57	98
Nord	Coups et blessures volontaires	877	841	841	708	922
	Incendies volontaires	157	18	18	9	17
	Outrage-violence-rébellion	157	1087	1087	115	166
	Abus de confiance et faux	73	106	169	106	108
	Emission de chèque sans provision	-	-	15	5	-
	Viols	15	16	10	22	11
	Autres atteintes aux mœurs	25	13	8	40	23
	Vols et recels	581	1018	573	766	680
	Escroqueries et filouteries	29	76	136	144	81
	Ivresse publique	81	46	69	22	-
Nord-ouest	trafic et usage des stupéfiants	19	12	93	32	26
	Homicides volontaires	45	62	81	47	47
	Coups et blessures volontaires	91	105	89	81	137
	Incendies volontaires	4	11	61	12	18
	Outrage-violence-rébellion	2	23	29	17	19
	Abus de confiance et faux	114	98	128	168	281
	Emission de chèque sans provision	-	2	-	1	8
	Viols	47	56	38	47	6
	Autres atteintes aux mœurs	259	58	99	88	57
	Vols et recels	833	787	689	631	667
Ouest	Escroqueries et filouteries	144	175	126	112	113
	Ivresse publique	4	10	10	2	7
	trafic et usage des stupéfiants	20	32	17	10	1
	Homicides volontaires	29	29	4	14	16
	Coups et blessures volontaires	123	120	111	130	247
	Incendies volontaires	13	13	15	22	17
	Outrage-violence-rébellion	6	11	7	14	48
	Abus de confiance et faux	494	584	402	537	521
	Emission de chèque sans provision	6	10	6	7	7
	Viols	68	58	68	50	64
Sud	Autres atteintes aux mœurs	122	104	68	173	55
	Vols et recels	1360	923	955	1032	892
	Escroqueries et filouteries	190	119	230	234	223
	Ivresse publique	11	74	52	36	28
	trafic et usage des stupéfiants	94	51	12	31	51
	Homicides volontaires	56	71	63	57	56
	Coups et blessures volontaires	116	240	257	276	226
	Incendies volontaires	31	25	17	36	24
	Outrage-violence-rébellion	46	96	82	87	72
	Abus de confiance et faux	162	140	197	303	373
Sud	Emission de chèque sans provision	-	9	1	1	1
	Viols	13	26	20	33	28
	Autres atteintes aux mœurs	43	161	17	39	25
	Vols et recels	477	293	466	547	671
	Escroqueries et filouteries	48	94	65	130	113
	Ivresse publique	27	4	40	21	1
trafic et usage des stupéfiants	11	51	8	3	11	

Sud-ouest	Homicides volontaires	31	42	30	29	29
	Coups et blessures volontaires	133	116	166	163	264
	Incendies volontaires	13	10	6	7	12
	Outrage-violence-rébellion	25	41	30	93	57
	Abus de confiance et faux	542	444	651	481	707
	Emission de chèque sans provision	26	1	5	5	5
	Viols	68	44	45	52	86
	Autres atteintes aux mœurs	308	123	169	124	248
	Vols et recels	899	941	1060	871	673
	Escroqueries et filouteries	374	279	274	260	333
	Ivresse publique	15	10	12	14	12
	trafic et usage des stupéfiants	34	15	26	19	19
	Homicides volontaires	42	39	39	71	99
	Coups et blessures volontaires	225	227	327	279	289
	Incendies volontaires	24	4	8	5	12
	Outrage-violence-rébellion	70	103	110	71	136

Source: SED, Rapport sur les statistiques générales du service de la police judiciaire et de la police de la route en 2012

Tableau 13. 9: Répartition de la criminalité par certaines infractions caractéristiques et selon les régions par la Police entre 2008 et 2014

Régions	Types d'infractions	Affaires traitées						
		2008	2009	2010	2011	2012	2013	2014
Adamaoua	Abus de confiance et faux	245	212	197	176	430	418	215
	Emission de chèque sans provision	7	5	2	14	18	21	13
	Viols	9	6	3	15	16	13	08
	Autres atteintes aux mœurs	36	33	28	53	45	41	54
	Vols et recels	226	176	271	279	282	290	264
	Escroqueries et filouteries	134	119	108	170	239	241	276
	Ivresse Publique	3	5	7	3	8	6	2
	Trafic et usage des stupéfiants	3	7	2	5	10	8	14
	Homicides volontaires	09	12	18	20	17	15	12
Centre	Abus de confiance et faux	789	561	490	570	1432	1162	781
	Emission de chèque sans provision	17	14	11	28	130	125	77
	Viols	23	18	27	35	48	51	69
	Autres atteintes aux mœurs	47	39	25	59	41	44	79
	Vols et recels	671	552	812	929	1108	1273	1003
	Escroqueries et filouteries	512	441	430	693	873	910	1351
	Détournement de deniers publics	53	61	45	42	37	52	40
	Cybercriminalité	10	17	21	34	42	49	58
	Traite et trafic des êtres humains	3	8	11	23	17	25	18
	Coups et blessures volontaires	231	245	283	380	421	363	520
	Trafic et usage des	17	29	38	41	59	69	44

	stupéfiants							
Est	Homicides volontaires	16	28	34	41	38	40	36
	Abus de confiance et faux	254	222	219	278	599	471	310
	Emission de chèque sans provision	5	8	4	11	34	31	21
	Viols	14	11	9	16	21	24	18
	Autres atteintes aux mœurs	32	22	11	34	20	18	39
	Vols et recels	342	319	468	490	527	543	498
	Escroqueries et filouteries	312	278	290	379	420	476	622
	Traite et trafic des êtres humains	1	5	6	11	8	16	15
	Trafic et usage des stupéfiants	12	21	24	26	37	43	32
	Homicides volontaires	11	21	18	14	22	24	19
Extrême-Nord	Abus de confiance et faux	222	208	168	217	276	243	239
	Emission de chèque sans provision	4	5	5	9	13	12	10
	Viols	9	7	4	10	15	14	08
	Autres atteintes aux mœurs	26	14	8	22	11	12	21
	Vols et recels	143	156	178	290	318	329	316
	Escroqueries et filouteries	144	123	156	217	228	320	339
	Ivresse Publique	5	2	4	10	6	2	7
	Trafic et usage des stupéfiants	5	10	8	12	15	18	21
	Coups et blessures volontaires	113	129	98	112	79	90	83
	Homicides volontaires	12	19	17	12	15	20	14
Littoral	Abus de confiance et faux	891	615	560	641	1598	1233	881
	Emission de chèque sans provision	27	19	16	38	156	151	87
	Viols	22	19	35	41	31	41	53
	Traite et trafic des êtres humains	7	16	15	29	19	28	23
	Détournement de deniers publics	50	51	54	40	33	62	30
	Autres atteintes aux mœurs	49	49	24	49	44	48	69
	Vols et recels	612	541	460	753	921	1090	1202
	Escroqueries et filouteries	614	554	540	791	946	10 45	1441
	Cybercriminalité	17	24	28	43	49	54	67
	Ivresse Publique	6	4	7	11	8	5	9
Coups et blessures volontaires		250	254	338	408	445	433	608
	Trafic et usage des stupéfiants	21	38	47	48	67	78	54

	stupéfiants							
	Homicides volontaires	22	32	39	47	45	44	41
Nord	Abus de confiance et faux	254	218	207	184	450	448	233
	Emission de chèque sans provision	8	5	2	15	19	22	14
	Viols	9	10	5	19	21	18	13
	Autres atteintes aux mœurs	46	42	36	62	44	49	65
	Vols et recels	228	166	281	293	288	320	275
	Escroqueries et filouteries	154	129	118	165	248	252	289
	Coups et blessures volontaires	112	122	95	102	76	95	88
	Traite et trafic des êtres humains	3	9	8	19	8	12	13
	Ivresse Publique	4	2	4	9	6	2	8
	Trafic et usage des stupéfiants	5	8	7	11	14	16	13
	Homicides volontaires	13	18	17	13	14	20	15
Nord-Ouest	Abus de confiance et faux	691	515	460	541	1498	1133	781
	Emission de chèque sans provision	36	21	19	47	146	152	97
	Viols	21	18	34	40	29	40	43
	Traite et trafic des êtres humains	9	15	16	25	19	29	22
	Détournement de deniers publics	35	53	34	30	23	42	27
	Autres atteintes aux mœurs	48	44	24	47	44	41	59
	Vols et recels	512	441	360	656	820	965	1102
	Escroqueries et filouteries	514	454	440	691	845	945	1340
	Cybercriminalité	21	28	37	51	51	57	76
	Ivresse Publique	5	3	6	10	9	6	8
	Coups et blessures volontaires	239	244	328	388	425	413	518
	Trafic et usage des stupéfiants	27	43	56	53	68	89	52
	Homicides volontaires	19	30	32	45	41	32	33
Ouest	Abus de confiance et faux	591	414	440	521	1198	833	682
	Emission de chèque sans provision	31	11	20	36	116	112	87
	Viols	21	17	24	30	25	31	33
	Traite et trafic des êtres humains	13	15	17	28	26	35	26
	Détournement de deniers publics	15	13	24	20	13	32	17
	Autres atteintes aux mœurs	49	42	22	41	40	37	58

	Vols et recels	482	391	340	566	780	885	952
	Escroqueries et filouteries	504	454	450	581	795	885	1280
	Cybercriminalité	16	22	31	41	40	47	66
	Ivresse Publique	5	3	6	10	6	6	8
	Coups et blessures volontaires	239	174	278	291	329	388	495
	Trafic et usage des stupéfiants	37	51	58	57	76	96	62
	Homicides volontaires	20	31	33	41	38	35	36
Sud	Abus de confiance et faux	390	314	350	401	899	737	640
	Emission de chèque sans provision	16	20	15	27	86	112	67
	Viols	20	11	24	30	18	31	34
	Traite et trafic des êtres humains	10	17	18	28	21	32	28
	Détournement de deniers publics	15	13	14	10	12	22	17
	Autres atteintes aux mœurs	45	41	22	45	42	40	55
	Vols et recels	310	340	321	554	712	852	943
	Escroqueries et filouteries	212	224	230	481	632	725	680
	Cybercriminalité	14	15	27	31	28	27	36
	Ivresse Publique	6	3	5	11	8	6	7
	Coups et blessures volontaires	139	143	149	199	205	211	218
	Trafic et usage des stupéfiants	11	13	21	23	28	26	22
	Homicides volontaires	12	18	22	15	21	12	18
Sud-Ouest	Abus de confiance et faux	382	367	390	417	798	631	681
	Emission de chèque sans provision	11	5	10	16	23	12	17
	Viols	20	16	14	20	21	20	21
	Traite et trafic des êtres humains	8	13	15	18	16	25	22
	Détournement de deniers publics	8	13	14	18	16	22	15
	Autres atteintes aux mœurs	59	46	27	44	49	31	67
	Vols et recels	582	451	410	615	798	994	1045
	Escroqueries et filouteries	403	351	391	452	589	686	1070
	Cybercriminalité	12	21	32	36	41	38	46
	Ivresse Publique	5	3	6	10	4	6	8
	Coups et blessures	215	175	287	282	274	299	357
	Trafic et usage des stupéfiants	31	28	38	27	46	51	64
	Homicides volontaires	23	37	43	41	34	38	36

Source: DGSN, synthèses annuelles de la criminalité issues de la Délégation Générale à la sûreté Nationale en 2014

Tableau 13. 10 : Récapitulatif de l'évolution des accidents de la circulation routière enregistrée par la Gendarmerie entre 2001 et 2013^r

Années	Accidents corporels	Blessés	Accidents mortels	Morts	Accidents matériels	Total accidents
2001	2085	5982	680	876	922	3687
2002	1897	5540	716	939	935	3548
2003	1879	5187	712	1058	898	3489
2004	2300	6526	863	1102	1016	4179
2005	2290	6631	887	1150	902	4079
2006	2140	6149	806	1085	780	3726
2007	1829	5016	791	1018	697	3317
2008	1979	5608	933	1253	869	3781
2009	1728	5038	947	1189	827	3502
2010	1809	5038	941	1206	889	3639
2011	1629	4980	1065	1588	828	3522
2012	1524	4284	1014	1058	860	3398
2013	1407	4630	897	1170	767	3071

Source: SED, Rapport sur les statistiques générales du service de la police judiciaire et de la police de la route en 2012, ^r les données ont été rectifiées par rapport à celles publiées dans les éditions précédentes

Tableau 13. 11 : Répartition des accidents de la circulation routière par la police sur la période 2007 à 2014

Années	Accidents corporels	Blessés	Accidents mortels	Morts	Accidents matériels	Total accidents
2007	2 160	///	288	///	5697	8145
2008	3772	///	443	///	7947	12162
2009	3973	///	504	///	8979	13456
2010	3279	///	611	///	10321	14211
2011	3450	///	722	///	11225	15397
2012	4606	///	991	///	13210	18807
2013	3361	///	625	///	10576	14562
2014	942	///	542	///	4232	5716
TOTAL	25543	///	4726	///	72187	102456

Source : DGSN, DGSN, synthèses annuelles de la criminalité issues de la Délégation Générale à la sûreté Nationale en 2014