

Chapitre 29 : LE CAMEROUN EN AFRIQUE

SOMMAIRE

I. LISTE DES GRAPHIQUES.....	462
II. LISTE DES TABLEAUX.....	462
III. PRÉSENTATION.....	463
IV. MÉTHODOLOGIE.....	463
V. SOURCES DE DOCUMENTATION.....	463

I. LISTE DES GRAPHIQUES

GRAPHIQUE 29. 1: EVOLUTION DU TAUX DE CROISSANCE RÉEL DU PIB AU CAMEROUN ET EN AFRIQUE ENTRE 2001 ET 2014	464
--	-----

II. LISTE DES TABLEAUX

TABLEAU 29. 1: CLASSIFICATION DES PAYS AFRICAINS PAR REGION, PAR SOUS-REGION ET AUTRES REGROUPEMENTS	465
TABLEAU 29. 2: SITUATION DE QUELQUES INDICATEURS DE BASE DANS LES PAYS AFRICAINS ENTRE 2001 ET 2012	466
TABLEAU 29. 3: EVOLUTION DE LA POPULATION AFRICAINE ESTIMÉE EN MILIEU D'ANNÉE.....	467
TABLEAU 29. 4: EVOLUTION DU PIB ET DU TAUX DE CROISSANCE (AU PRIX CONSTANT DU MARCHÉ, 2000) DES PAYS AFRICAINS	468
TABLEAU 29. 5: EVOLUTION DE L'INFLATION DANS QUELQUES PAYS AFRICAINS ENTRE 1990 ET 2011 (EN POURCENTAGE)	469
TABLEAU 29. 6: EVOLUTION DE L'INDICE DE DÉVELOPPEMENT HUMAIN DES PAYS AFRICAINS ENTRE 1998 ET 2012.....	471
TABLEAU 29. 7: EVOLUTION DE QUELQUES INDICATEURS CHOISIS SUR LA SANTÉ DE LA REPRODUCTION DES PAYS AFRICAINS ENTRE 1997 ET 2012.....	472
TABLEAU 29. 8: EVOLUTION DU TAUX DE FÉCONDITÉ, DE L'INDICE SYNTHÉTIQUE DE FÉCONDITÉ, DU TAUX BRUT DE NATALITÉ ET DE MORTALITÉ DES PAYS AFRICAINS ENTRE 1990 ET 2010.....	474
TABLEAU 29. 9: EVOLUTION DU TAUX DE MORTALITÉ INFANTILE ET DE L'ESPÉRANCE DE VIE À LA NAISSANCE DANS LES PAYS AFRICAINS ENTRE 1975 ET 2012.....	476

III.

PRÉSENTATION

Avec un Revenu National Brut par habitant estimé en 2011 à US \$ 1210, le Cameroun occupe le 22^e rang en Afrique, dont la moyenne est d'environ US \$ 2390. Le taux de croissance quant à lui se situe à 4,1%, et est passé au dessus de la moyenne africaine située autour de 3,5%.

Sur le plan social, le pays se classe au 19^e rang avec un IDH de 0,495 en 2012. Les indicateurs dans le domaine éducatif sont encourageants, mais la situation sanitaire reste préoccupante.

Le taux brut de scolarisation au primaire est de 119,4 en 2011, et est le 12^e plus élevé en Afrique. Cette position en ce qui concerne la scolarisation est quasi semblable à celle de l'année précédente.

Sur le plan sanitaire, les indicateurs apparaissent encore préoccupants. La mortalité infantile se situe à 84 décès pour 1000 en 2012, tandis que la mortalité maternelle est estimée à 690 décès pour 100 000 naissances vivantes en 2010. Ces indicateurs classent le Cameroun parmi les 16 pays africains les moins avancés sur le plan de la santé maternelle et infantile.

III. MÉTHODOLOGIE

Les statistiques rassemblées dans ce chapitre sont obtenues auprès de diverses sources internationales. Selon leur disponibilité, elles sont parfois complétées par des estimations et des projections des organismes compétents. Dans ce dernier cas, mention est faite.

Les données ne sont comparables que si les pays se conforment aux définitions, méthodes d'estimation et concepts classiques applicables à l'échelle internationale, recommandés par les Nations Unies et d'autres institutions internationales à l'instar d'AFRISTAT.

Les indicateurs sont présentés sous forme de niveaux, de taux de croissance, de parts, de ratios et d'indices. Pour permettre les comparaisons entre pays, les valeurs de nombreuses séries nationales ont été converties des monnaies nationales en dollars.

Rappelons aussi que certaines données provisoires ou estimées publiées antérieurement ont pu être corrigées lorsque cela était possible. Cela justifie le fait que certaines données puissent apparaître, pour une même année, légèrement différentes que dans les éditions précédentes de l'annuaire statistique.

Définitions :

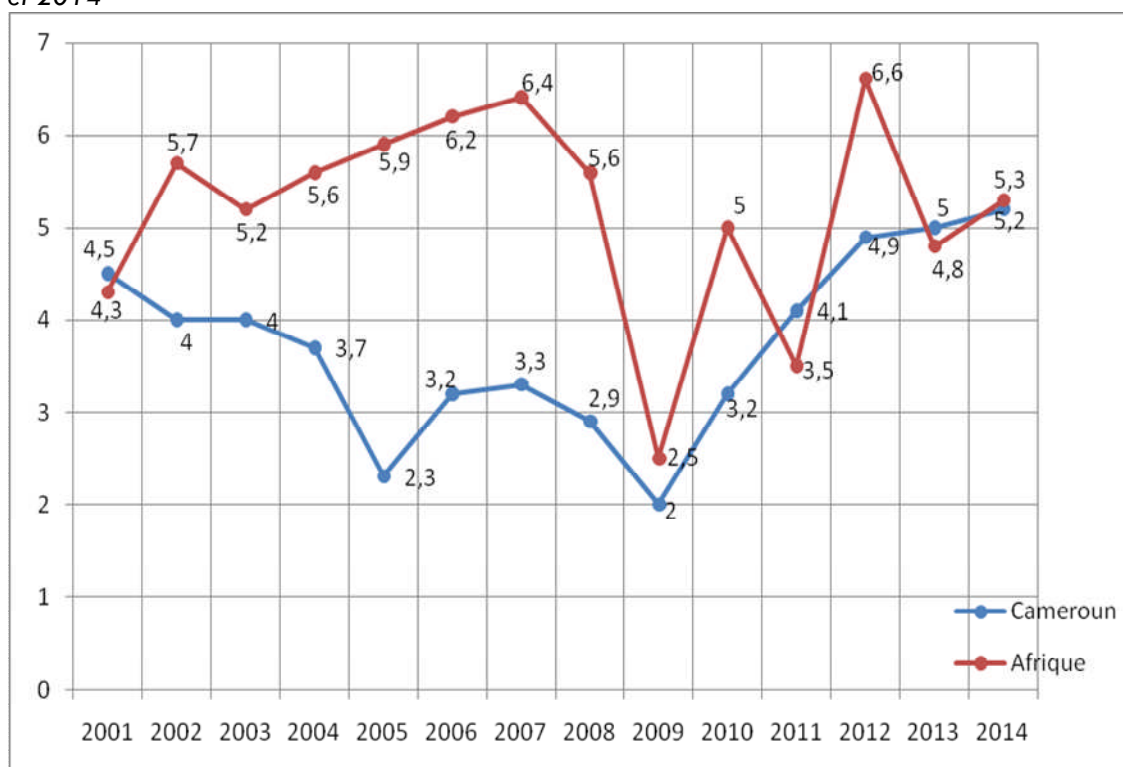
- UMA= Union du Maghreb Arabe
- CEMAC= Communauté Economique et Monétaire de l'Afrique Centrale
- UEMOA= Union Economique et Monétaire Ouest Africaine
- COMESA= Marché Commun de l'Afrique de l'Est et de l'Afrique Australe
- CEDEAO= Communauté Economique des Etats de l'Afrique de l'Ouest
- SADC= Communauté pour le Développement de l'Afrique Australe
- Cen-SAD= Communauté des Etats Sahélo-sahariens

IV. SOURCES DE DOCUMENTATION

Les données présentées dans ce chapitre proviennent de l'exploitation de différentes publications d'organisations internationales. Il s'agit de :

- La Banque Africaine de Développement (BAD)
 - *Rapport sur le Développement en Afrique 2003 : Mondialisation et développement de l'Afrique.*
 - *Indicateurs sur le genre, la pauvreté et l'environnement sur les pays africains, de 2004 à 2013*
 - *Statistiques choisies sur les pays africains 2006, 2008 et 2012*
 - *Annuaire statistique pour l'Afrique 2010 et 2012 (produit avec la ECA et AUC)*
- Le Programme des Nations Unies pour le Développement (PNUD) : *Rapport mondial sur le développement humain* éditions 2002, 2007 et 2013.
- La Banque de France (Secrétariat du comité monétaire de la zone franc) : *La Zone franc – Rapport annuel*, éditions 2005, 2006 et 2012.
- L'OECD à travers African Economic Outlook qui fournit certains indicateurs économiques des pays africains.

GRAPHIQUE

Graphique 29. 1: Evolution du taux de croissance réel du PIB au Cameroun et en Afrique entre 2001 et 2014

Source: African Economic Outlook 2013-OECD
(Estimation en 2012 ; projections en 2013 et 2014)

Tableau 29. 1: Classification des pays africains par région, par sous-région et autres regroupements

Afrique centrale (8)	Afrique de l'Est (13)	Afrique du Nord (6)	Afrique australe (12)	Afrique de l'Ouest (15)
Cameroun	Burundi	Algérie	Angola	Bénin
République Centrafricaine	Comores	Egypte	Botswana	Burkina Faso
Tchad	Djibouti	Lybie	Lesotho	Cap Vert
Congo	Erythrée	Maroc	Madagascar	Côte d'Ivoire
Congo, RDC	Ethiopie	Mauritanie	Malawi	Gambie
Guinée équatoriale	Kenya	Tunisie	Maurice	Ghana
Gabon	Rwanda	///	Mozambique	Guinée
Sao Tomé & Príncipe	Seychelles	///	Namibie	Guinée Bissa
///	Somalie	///	Afrique du Sud	Libéria
///	Soudan	///	Swaziland	Mali
///	Soudan du Sud	///	Zambie	Niger
///	Tanzanie	///	Zimbabwe	Nigéria
///	Ouganda	///	///	Sénégal
///	///	///	///	Sierra Leone
///	///	///	///	Togo
///	///	///	///	///
SADC (15)	CEMAC (6)	COMESA (20)	CEDEAO (16)	///
Angola	Cameroun	Burundi	Bénin	Côte d'Ivoire
Botswana	République Centrafricaine	Comores	Burkina Faso	Djibouti
Congo, RDC	Tchad	Congo, RDC	Cap Vert	Egypte
Lesotho	Congo	Djibouti	Côte d'Ivoire	Erythrée
Madagascar	Guinée équatoriale	Egypte	Gambie	Gambie
Malawi	Gabon	Erythrée	Ghana	Ghana
Maurice	///	Ethiopie	Guinée	Guinée
Mozambique	UEMOA (8)	Kenya	Guinée Bissau	Guinée Bissau
Namibie	Bénin	Libye	Libéria	Kenya
Seychelles	Burkina Faso	Madagascar	Mali	Libéria
Afrique du Sud	Côte d'Ivoire	Malawi	Niger	Mali
Swaziland	Guinée Bissau	Maurice	Nigéria	Mauritanie
Tanzanie	Mali	Namibie	Sénégal	Maroc
Zambie	Niger	Rwanda	Sierra Leone	Niger
Zimbabwe	Sénégal	Seychelles	Togo	Nigéria
///	Togo	Soudan		Sao Tomé & Príncipe
UMA (5)	///	Swaziland	Cen – SAD (27)	Sénégal
Algérie	///	Ouganda	Bénin	Sierra Leone
Lybie	///	Zambie	Burkina Faso	Somalie
Mauritanie	///	Zimbabwe	République Centrafricaine	Soudan
Maroc	///	///	Tchad	Togo
Tunisie	///	///	Comores	Tunisie

Source : BAD, Indicateurs sur le genre, la pauvreté et l'environnement sur les pays africains, 2013

Tableau 29. 2: Situation de quelques indicateurs de base dans les pays africains entre 2001 et 2012

Pays	Superficie (10 ³ km ²)	Populatio n totale (millions)	RNB par habitant (\$)	Inflation des prix à la conso (%)	Taux de scolarisati on au primaire (%)	Taux d'alphabétisation adultes			Espérance de vie à la naissance	
						Année	Total	Ratio M/F	Total	Ratio M/F
Année	2011	2013	2012	2013	2012				2013	2013
Algérie	2382	39,2	5 020	1,0	117,4	2006	72,6	1,3	71,0	0,95
Angola	1247	21,5	4 580	8,8	140,5 (2011)	2001	70,4	1,4	51,9	0,94
Benin	115	10,3	750	1,0	122,8	2010	42,4	1,8	59,3	0,95
Botswana	582	2,0	7 650	5,9	...	2010	84,5	1,0	47,6	1,03
Burkina faso	274	16,9	670	0,5	85,0	2007	28,7	1,7	56,3	0,98
Burundi	28	10,2	240	8,0	137,4	2010	67,2	1,2	54,1	0,93
Cameroun	475	22,3	1 170	2,3	110,6	2012	85,3	1,1	55,1	0,90
Cap vert	4	0,5	3 830	1,5	112,0	2011	75	1,2	75,1	0,96
Rep. Centrafricaine	623	4,6	510	7,0	95,2	2011	56,6	1,6	50,2	0,93
Tchad	1284	12,8	770	-1,0	95,4	2012	33,6	1,9	51,2	0,97
Comores	2	0,7	840	1,6	117,4	2010	74,9	1,2	60,9	0,96
Congo	342	4,4	2 550	2,9	109,4	2011	90,7	1,0	58,0	0,95
Congo (RDC)	2345	67,5	230	1,3	110,9	2010	66,8	1,3	50,0	0,93
Côte d'Ivoire	322	20,3	1 220	2,6	94,2	2010	56,2	1,4	50,7	0,97
Djibouti	23	0,9	1 311 (2010)	2,5	68,2	///	61,8	0,95
Egypte	1001	82,1	2 980	9,5	113,4	2012	71,4	1,3	71,2	0,93
Guinée Equatoriale	28	0,8	13 560	7,3 (2011)	90,7	2010	93,9	1,1	53,1	0,95
Erythrée	118	6,3	450	12,3	42,5	2011	68,9	1,3	62,9	0,93
Ethiopie	1104	94,1	380	22,7 (2012)	101,6	2007	39	1,7	63,6	0,95
Gabon	268	1,7	10 040	0,5	181,7	2010	88,4	1,1	63,5	0,97
Gambie	11	1,8	510	9,1 (2012)	85,2	2013	49	1,5	58,8	0,96
Ghana	239	25,9	1 550	11,7	109,9	2010	74,1	1,2	61,1	0,97
Guinée	246	11,7	440	8,0	90,8	2010	41	1,7	56,1	0,97
Guinée Bissau	36	1,7	510	0,9	123,1	2010	54,2	1,7	54,3	0,95
Kenya	593	44,3	860	5,7	...	2010	87,4	1,1	61,7	0,94
Lesotho	30	2,1	1380	5,0	111,1	2009	75,8	0,8	49,4	0,99
Libéria	111	4,3	370	8,5	102,4 (2011)	2010	60,8	1,1	60,6	0,97
Libye	1760	6,2	12 930	7,2 (2011)	...	2011	89,5	1,2	75,3	0,95
Madagascar	587	23	430	5,8	145,2	2009	64,5	1,1	64,7	0,95
Malawi	118	16,4	320	27,3	141,3	2010	74,8	1,2	55,3	0,99
Mali	1240	15,3	805	-0,6	88,5	2010	31,1	2,1	55,0	1,00
Mauritanie	1026	3,9	1 110	4,1	96,7	2011	58,6	1,3	61,6	0,95
Maurice	2	1,2	8 570	3,7	108,2	2010	88,5	1,1	73,6	0,91
Maroc	711	33	3 078	1,9	116,1	2009	56,1	1,6	70,9	0,95
Mozambique	802	25,9	510	4,3	105,1	2011	51,6	1,7	50,3	0,97
Namibie	824	2,3	5 610	5,6	109,5	2011	85,3	1,0	64,5	0,92
Niger	1267	17,9	390	2,3	71,1	2012	28,7	2,4	58,4	0,99

Pays	Superficie (10 ³ km ²)	Populatio n totale (millions)	RNB par habitant (\$)	Inflation des prix à la conso (%)	Taux de scolarisati on au primaire (%)	Taux d'alphabétisation adultes			Espérance de vie à la naissance	
						Année	Total	Ratio M/F	Total	Ratio M/F
Année	2011	2013	2012	2013	2012				2013	2013
Nigeria	924	173,6	1 440	8,5	83,3	2010	61,3	1,4	52,5	0,99
Rwanda	26	11,8	600	5,9	133,7	2010	65,9	1,2	64,1	0,95
Sao T. & Principes	1	0,2	1 310	7,1	118,8	2010	89,2	1,1	66,3	0,94
Sénégal	197	14,1	1 030	0,7	83,8	2011	52,1	1,6	63,5	0,95
Seychelles	0,5	0,1	12 260	4,3	106,9 (2011)	2010	91,8	1,0	73,2	0,88
Sierra Leone	72	6,1	580	9,9	131,5	2011	43,3	1,7	45,6	0,97
Somalie	638	10,5				55,1	0,94
Afrique du Sud	1221	52,8	7 610	5,3	101,6	2011	93	1,0	56,9	0,93
Soudan du Sud		11,3	790	25,2 (2012)	...	2009	40	2,0	55,3	0,96
Soudan	1886	38	1 500	36,4	...	2010	71,1	1,3	62,1	0,94
Swaziland	17	1,2	2 860	5,6	115,0 (2011)	2010	87,4	1,0	49,0	1,03
Tanzanie	945	49,2	570	7,9	93,0	2010	73,2	1,2	61,5	1,05
Togo	57	6,8	500	1,8	132,8	2011	60,4	1,0	56,5	0,71
Tunisie	164	11	4 150	6,1	109,7	2012	82	1,3	75,9	1,22
Ouganda	241	37,6	440	5,5	109,8 (2011)	2012	71	1,2	59,2	0,92
Zambie	753	14,6	1 350	7,1	113,6	2010	71,2	1,3	58,1	0,94
Zimbabwe	391	14,1	650	1,6	...	2010	92,2	1,1	59,9	0,97

Source: BAD, Statistiques choisies sur les pays africains 2008, statistiques de la BAD 2013, annuaire statistique pour l'Afrique 2014

Tableau 29. 3: Evolution de la population africaine estimée en milieu d'année

Région	Population totale (milliers)			% de la population féminine			Taux de croissance moyen 2000-2013		
	1980	2000	2013	1980	2000	2013	Total	Femme	Homme
Afrique	481 519	807 109	1 108 966	50,3	50,2	50	2,44	2,43	2,45
Afrique centrale	45 844	79 826	114 279	50,9	50,5	50,2	2,74	2,72	2,77
Afrique de l'Est	122 460	217 714	315 015	50,4	50,3	50	2,85	2,83	2,87
Afrique du Nord	93 856	144 003	175 361	49,8	49,7	49,9	1,51	1,54	1,48
Afrique australe	81 806	134 476	176 950	50,6	50,9	50,8	2,11	2,10	2,12
Afrique de l'Ouest	137 552	231 090	327 361	50,1	50,0	49,5	2,67	2,65	2,69
UMA	49 423	77 867	93 304	49,6	49,8	50	1,39	1,43	1,35
Cen-SAD	265 527	433 254	592 700	50,0	50,0	49,8	2,41	2,40	2,41
COMESA	201 410	350 483	487 785	50,3	50,2	50,1	2,54	2,53	2,55
CEDEAO	137 457	231 090	327 361	50,1	50,0	49,5	2,67	2,65	2,69
SADC	91 695	215 446	293 717	50,6	50,8	50,5	2,37	2,35	2,39
CEMAC	18 673	32 737	46 572	50,6	50,4	50	2,72	2,69	2,75
UEMOA	41 204	71 939	103 362	49,8	49,9	49,9	2,78	2,76	2,80

Source : BAD, Indicateurs sur le genre, la pauvreté et l'environnement sur les pays africains, 2014

Tableau 29. 4: Evolution du PIB et du taux de croissance (au prix constant du marché, 2000) des pays africains

Indicateurs	PIB (en millions de US\$)		Taux de croissance du PIB (%)	
	2000	2012	2003-2011 (moyen)	2012
Afrique du Nord				
Algérie	54 796	82 587	3,7	2,5
Égypte	97 954	166 931	4,9	2,2
Libye	38 214	44 604	0,7	95,5
Mauritanie	1 081	1 754	4,5	6,0
Maroc	37 060	64 856	4,8	3,2
Tunisie	19 443	33 733	4,1	3,3
Afrique de l'Ouest				
Bénin	2 360	3 712	3,5	3,6
Burkina Faso	2 618	5 321	5,8	8
Cap- Vert	571	936	6,1	2,4
Côte d'Ivoire	10 420	12 047	0,7	8,6
Gambie	421	859	6,1	1,0
Ghana	4 980	15 929	7,0	7,1
Guinée	2 995	4 355	2,4	4,2
Guinée Bissau	216	451	2,6	-1,5
Liberia	661	843	2,0	8,9
Mali	2 640	4 674	4,8	-1,5
Niger	1 667	3 203	4,9	13,1
Nigeria	46 386	125 085	7,5	6,6
Sénégal	4 681	7 431	4,4	3,7
Sierra Leone	636	2 650	6,4	16,7
Togo	1 291	1 771	3,1	5,0
Afrique centrale				
Cameroun	9 290	15 198	3,2	4,6
Rép. Centrafricaine	960	1 128	2,0	3,1
Tchad	1 386	4 161	10,1	7,2
Congo	3 221	5 505	4,9	4,9
Rép. Dém. Congo	4 335	7 972	6,1	7,2
Guinée équatoriale	1 178	6 976	11,2	5,5
Gabon	5 069	7 250	3,6	5,6
Sao Tomé et principe	77	149	5,4	4,0
Afrique de l'Est				
Burundi	709	1 360	3,2	4,3
Comores	202	257	1,8	2,7
Djibouti	556	874	4,1	4,5
Érythrée	706	884	0,7	5,5
Éthiopie	7 970	22 165	9,7	6,9
Kenya	12 604	20 191	4,6	4,2
Seychelles	738	816	3,3	2,8
Somalie
Rwanda	1 735	4 183	7,7	7,7
Soudan	12 367	22 900	6,6	-0,6
Ouganda	6 099	14 688	6,9	4,4
Tanzanie	10 186	22 617	7	6,4
Afrique australe				
Angola	9 917	27 136	11,0	7,9
Botswana	5 633	10 127	3,9	5,8

Indicateurs	PIB (en millions de US\$)		Taux de croissance du PIB (%)	
	2000	2012	2003-2011 (moyen)	2012
Lesotho	783	1 232	4,0	3,8
Madagascar	3 866	5 167	3,9	1,9
Malawi	1 744	2 919	6,2	2,0
Maurice	4 583	7 348	4,2	3,3
Mozambique	4 183	10 407	7,3	7,4
Namibie	3 909	6 780	5,0	4,7
Afrique du Sud	132 964	199 685	3,6	2,5
Swaziland	1 490	1 939	2,4	-0,3
Zambie	3 238	6 437	6,1	7,3
Zimbabwe	5 714	5 072	-3,3	4,4

Source : Statistiques de la BAD 2012, Annuaire statistique pour l'Afrique 2010, Perspectives économiques en Afrique, 2012

TABLEAU 29. 5: Evolution de l'inflation dans quelques pays africains entre 1990 et 2011 (en pourcentage)

Sous Région/Pays	1990	1995	2008	2011
Afrique du Nord				
Algérie	8,2	28,4	3,9	4,1
Égypte	16,8	15,7	11,7	11,8
Libye	7,1	20	10,4	11,4
Mauritanie	4,9	6,5	7,4	5,5
Maroc	7	6,1	3,9	0,9
Tunisie	6,5	6,2	5,1	3,5
Afrique de l'Ouest				
Benin	1,1	14,5	7,9	2,7
Burkina Faso	-0,8	7,8	10,7	2,8
Cap -Vert	11,1	18,1	6,8	4,5
Côte d'Ivoire	-0,7	14,1	6,3	4,9
Gambie	10,2	4	4,5	4,7
Ghana	37,3	59,5	18,1	8,7
Guinée	19,4	5,6	18,4	21,2
Guinée Bissau	33	45,4	10,4	4,6
Liberia	12	10,5	17,5	8,5
Mali	1,6	12,4	9,2	3,0
Niger	-2	10,9	11,3	3,4
Nigeria	7,4	72,9	11,6	10,2
Senegal	0,3	7,9	5,4	3,0
Sierra Leone	110,9	26	10,5	18,1
Togo	1	16,4	8,7	3,7
Afrique centrale				
Cameroun	1,5	25,8	5,3	2,9
République Centrafricaine	-0,2	19,2	9,3	1,0
Tchad	0,5	5,4	8,3	-0,6

Sous Région/Pays	1990	1995	2008	2011
Congo	2,8	8,6	6	2,5
Guinée équatoriale	0,7	11,4	6	7,2
Rep. Dem. Congo				14,8
Gabon	5,7	10	5,3	2,1
Sao Tomé et Príncipe	30,9	36,8	26,1	9,2
Afrique de l'Est				
Burundi	8,3
Comores	1,9
Djibouti	5,1
Erythrée	13,3
Ethiopie	26,7
Kenya	14,0
Ouganda	18,8
Rwanda	5,6
Soudan	65,2	68,4	14	15,3
Seychelles	2,5
Somalie	
Tanzanie	12,7
Afrique australe	14,8
Angola	13,5
Afrique du Sud	5,0
Botswana	7,7
Lesotho	4,7
Malawi	7,6
Maurice	6,5
Madagascar	9,5
Mozambique	10,8
Namibie	4,8
Swaziland	7,8
Zambie	8,7
Zimbabwe	5,3

Source : BAD - Statistiques choisies sur les pays Africains 2006, statistiques de la BAD 2012

Tableau 29. 6: Evolution de l'indice de développement humain des pays africains entre 1998 et 2012

Pays	RNB par habitant (\$ EU)			Valeur de l'indice de pauvreté humaine (HPI-1) (%)			Rang de l'IDH sur 169 Pays			Valeur de l'IDH (entre 0 et 1)	
	2000	2005	2011	1995	1998	2007	1998	2005	2012	2005	2012
Algérie	1 600	2 720	4 470	27,1	24,8	17,5	107	84	93	0,651	0,713
Angola	420	1 270	4 060	37,2	160	147	148	0,376	0,508
Bénin	370	570	780	...	29,2	43,2	157	133	166	0,418	0,436
Botswana	3 120	5 070	7 480	27,0	28,3	22,9	122	99	119	0,593	0,634
Burkina faso	230	390	570	58,2	58,4	51,8	172	160	183	0,285	0,343
Burundi	130	140	250	49,5	...	36,4	170	166	178	0,239	0,355
Cameroun	630	930	1 210	30,9	38,5	30,8	134	128	150	0,453	0,495
Cap vert	1 390	2 080	3 540	...	22,0	14,5	105	116	132	0,519	0,586
Rep. Centraf.	280	340	470	40,7	53,0	42,4	166	156	180	0,299	0,352
Tchad	180	430	690	53,1	167	157	184	0,299	0,340
Comores	380	610	770	...	33,0	20,4	137	131	169	0,423	0,429
Congo	560	980	2 270	31,5	31,9	24,3	139	121	142	0,470	0,534
Congo (RDC)	90	120	190	41,1	..	38,0	152	167	186	0,223	0,304
Côte d'Ivoire	650	870	1 100	46,4	45,8	37,4	154	144	168	0,383	0,432
Djibouti	750	990	...	32,8	...	25,6	149	145	164	0,382	0,445
Egypte	1 440	1 250	2 600	34,0	32,3	23,4	119	102	112	0,587	0,662
Guinée Equat.	1 270	5 220	14 540	31,9	131	117	136	0,510	0,554
Erythrée	170	250	430	33,7	159	...	181	...	0,351
Ethiopie	130	160	400	55,5	55,3	50,9	171	159	173	0,287	0,396
Gabon	3 080	5 110	7 980	17,5	123	93	106	0,628	0,683
Gambie	630	390	610	...	49,0	40,9	161	149	165	0,362	0,439
Ghana	340	460	1 410	31,8	35,4	28,1	129	127	135	0,443	0,558
Guinée	400	420	440	49,1	...	50,5	162	154	178	0,323	0,355
Guinée Bissau	180	410	600	42,9	50,2	34,9	169	162	176	0,278	0,364
Kenya	420	520	820	27,1	29,5	29,5	138	126	145	0,443	0,519
Lesotho	530	840	1 220	25,7	23,3	34,3	127	139	158	0,404	0,461
Libéria	190	120	240	35,2	...	163	174	0,264	0,388
Libye	...	6 460	9 977	17,4	15,3	13,4	72	54	64	0,726	0,769
Madagascar	250	300	430	47,7	...	36,1	141	132	151	0,420	0,483
Malawi	160	220	340	47,7	41,9	28,2	163	152	170	0,336	0,418
Mali	230	390	610	52,8	51,4	54,5	165	161	182	0,279	0,344
Mauritanie	530	720	1 000	45,9	49,7	36,2	147	135	155	0,411	0,467
Maurice	3 870	5 360	8 240	12,1	11,6	9,5	71	69	80	0,685	0,737
Maroc	1 310	1 960	2 970	40,2	38,4	31,1	124	114	130	0,536	0,591
Mozambique	230	300	470	48,5	50,7	46,8	168	164	185	0,263	0,327
Namibie	1 950	3 300	4 700	30,0	26,6	17,1	115	106	128	0,577	0,608
Niger	180	260	360	62,1	64,7	55,8	173	165	187	0,241	0,304
Nigéria	270	630	1 200	40,5	37,6	36,2	151	141	153	0,402	0,471
Rwanda	250	270	570	...	37,5	32,9	164	153	167	0,334	0,434
Sao T. & Principe	...	740	1 360	12,6	132	124	144	0,466	0,525
Sénégal	530	800	1 070	48,6	47,9	41,6	156	143	154	0,388	0,470
Seychelles	7 420	9 820	11 130	53

Pays	RNB par habitant (\$ EU)			Valeur de l'indice de pauvreté humaine (HPI-1) (%)			Rang de l'IDH sur 169 Pays			Valeur de l'IDH (entre 0 et 1)	
	2000	2005	2011	1995	1998	2007	1998	2005	2012	2005	2012
Sierra Leone	150	230	340	58,2	..	47,7	174	158	177	0,292	0,359
Somalie
Afrique du Sud	3050	4 850	6 960	...	20,2	25,4	103	103	123	0,587	0,629
Soudan	320	610	1 333	42,5	35,5	34,0	143	151	171	0,360	0,414
Swaziland	1600	2600	3 300	...	27,4	35,1	112	120	141	0,474	0,536
Tanzanie	310	380	540	39,8	29,2	30,0	156	148	152	0,370	0,476
Togo	300	370	560	39,8	37,8	36,6	145	134	159	0,414	0,459
Tunisie	2 300	3 200	4 070	23,3	21,9	15,6	101	85	94	0,650	0,712
Ouganda	260	300	510	42,1	39,7	28,8	158	146	161	0,380	0,456
Zambie	310	500	1 160	36,9	37,9	35,5	153	150	163	0,360	0,448
Zimbabwe	490	440	640	25,2	30,0	34,0	130	168	172	0,159	0,397

Source : PNUD, Rapport mondial sur le développement humain éditions 2002 et 2007, BAD, Indicateurs sur le genre, la pauvreté et l'environnement sur les pays africains, 2012

Tableau 29. 7: Evolution de quelques indicateurs choisis sur la santé de la reproduction des pays africains entre 1997 et 2012

Pays	Femmes âgées de 15 à 49 ans (%) Capable de procréer			Taux de mortalité maternelle (100 000 naissances vivantes)			Prévalence de la contraception		
	1997	2000	2012	2000	2005	2010	année la plus récente	Toutes les méthodes	Méthodes modernes
Algérie	25,5	26,9	29	140	110	97	2012	63,5	55,6
Angola	22,4	22,6	23	890	650	450	2012	14,4	9,9
Bénin	22,4	22,4	24	530	430	350	2012	20,8	10,4
Botswana	25,3	26,1	26	350	330	160	2012	54,4	52,7
Burkina faso	22,9	23,1	24	450	370	300	2012	18,2	16,4
Burundi	22,9	23,2	26	1000	910	800	2012	24,3	19,8
Cameroun	22,8	23,3	24	730	720	690	2012	26,7	15,2
Cap vert	23,8	24,9	27	170	110	79	2012	63,3	59,0
Rep. Centraf.	23,5	23,7	25	1000	1 000	890	2012	28,1	13,1
Tchad	22,3	22,4	23	1100	1 100	1 100	2012	6,4	3,9
Comores	24,3	25,4	24	340	310	280	2012	42,3	34,3
Congo	23,2	23,3	24	540	550	560	2012	46,1	20,7
Congo (RDC)	21,6	21,7	7	770	660	540	2012	21,0	6,8
Côte d'Ivoire	22,4	22,9	77	590	510	400	2012	19,2	12,8
Djibouti	23,9	24,4	26	290	220	200	2012	27,2	24,4
Egypte	24,3	25,0	26	100	78	66	2012	62,4	59,4
Guinée Equat.	23,6	23,7	24	450	270	240	2012	21,0	13,1
Erythrée	22,9	23,6	25	390	300	240	2012	17,3	12,8
Ethiopie	22,3	22,3	25	700	510	350	2012	30,6	29,4
Gabon	23,3	23,9	26	270	260	230	2012	40,2	21,2
Gambie	23,4	23,4	25	520	430	360	2012	22,2	19,2
Ghana	23,4	23,8	25	550	440	350	2012	25,6	19,6
Guinée	22,3	22,4	23	970	800	610	2012	12,2	7,5
Guinée	24,0	23,7	24	970	890	790	2012	15,0	9,8

Bissau									
Kenya	23,6	24,0	24	490	450	360	2012	49,6	43,4
Lesotho	24,8	25,4	26	690	720	620	2012	49,9	48,7
Libéria	23,2	23,3	23	1 300	1 100	770	2012	14,2	13,4
Libye	25,6	27,1	28	67	61	58	2012	57,2	41,2
Madagascar	23,0	22,9	24	400	310	240	2012	42,9	33,0
Malawi	23,2	22,8	22	840	630	460	2012	47,8	44,7
Mali	23,0	23,3	23	740	620	540	2012	10,4	9,4
Mauritanie	23,5	23,8	25	630	560	510	2012	13,9	11,6
Maurice	27,9	27,8	28	28	32	60	2012	76,0	51,0
Maroc	26,2	27,2	28	170	130	100	2012	66,3	56,7
Mozambique	24,8	24,6	24	710	630	490	2012	14,2	12,8
Namibie	24,8	25,1	26	280	310	200	2012	57,1	56,2
Niger	22,1	22,0	22	870	720	590	2012	13,7	8,1
Nigéria	22,9	23,2	23	970	820	630	2012	15,2	9,5
Rwanda	23,4	24,3	24	840	550	340	2012	51,4	43,6
Sao T. & Príncipe	23,2	24,1	25	110	87	70	2012	39,5	35,5
Sénégal	22,6	23,1	25	500	430	370	2012	13,9	13,2
Seychelles	2012
Sierra Leone	25,1	25,3	25	1 300	1 000	890	2012	8,6	7,6
Somalie	23,9	23,6	23	1 000	1000	1 000	2012	21,5	4,2
Afrique du Sud	26,8	27,2	27	330	360	300	2012	64,3	63,5
Soudan	23,3	23,5	24	8700	800	730	2012	13,4	11,1
Swaziland	23,8	24,5	26	360	420	320	2012	63,5	61,1
Tanzanie	23,0	23,0	23	730	610	460	2012	37,0	30,2
Togo	23,3	23,7	48	440	370	300	2012	18,2	15,6
Tunisie	26,1	27,2	73	84	68	56	2012	64,7	55,5
Ouganda	21,3	21,2	30	530	420	310	2012	31,4	27,1
Zambie	23,0	22,8	22	540	500	440	2012	45,9	33,6
Zimbabwe	24,2	24,9	26	640	690	570	2012	60,1	58,6

Source : BAD, Indicateurs sur le genre, la pauvreté et l'environnement sur les pays africains, 2013

Tableau 29. 8: Evolution du taux de fécondité, de l'indice synthétique de fécondité, du taux brut de natalité et de mortalité des pays africains entre 1990 et 2010

PAYS	Taux de fécondité des 15 à 19 ans (pour 1000)			indice synthétique de fécondité (par femme)			taux brut de natalité (pour 1000 habitants)			taux brut de mortalité (pour 1000 habitants)		
	2000-2005	2005-2010	% réduction	2005	2012	% réduction	1990	2012	% réduction	2000	2012	% réduction
Algérie	8,5	7,3	14,1	2,4	2,2	8,3	28,8	19,4	32,6	5,2	4,9	5,8
Afrique du Sud	70,7	59,2	16,3	2,7	2,4	11,1	46	20,6	55,2	11,7	8,9	23,9
Angola	140,2	123,7	11,8	6,2	5,2	16,1	31,2	40,2	-28,8	20,5	13,7	33,2
Benin	117,5	111,8	4,9	5,6	5,1	8,9	52,7	38,6	26,8	11,1	11,2	-0,9
Botswana	61,2	52,1	14,9	3	2,6	13,3	47,2	23,0	51,3	13,4	13,5	-0,7
Burkina faso	136,8	130,9	4,3	6,1	5,8	4,9	33,9	42,6	-25,7	14,7	11,4	22,4
Burundi	28,6	18,6	35,0	5	4,1	18,0	49,9	33,4	33,1	16,4	13,8	15,9
Cameroun	136,5	127,5	6,6	4,8	4,3	10,4	0	35,2	...	14,1	13,6	3,5
Cap vert	101,6	94,9	6,6	3	2,3	23,3	41,7	20,0	52,0	5,9	5,4	8,5
Comores	50,4	45,7	9,3	4,1	4,8	-17,1	43,9	36,1	17,8	8,1	8,4	-3,7
Congo	128,7	112,8	12,4	4,6	4,5	2,2	48,5	34,7	28,5	12,8	10,8	15,6
Congo (RDC)	230,6	201,4	12,7	6,4	5,5	14,1	44,2	42,3	4,3	18,6	15,9	14,5
Côte d'Ivoire	135,5	129,9	4,1	4,9	4,3	12,2	42,3	33,2	21,5	11,7	11,4	2,6
Djibouti	28,9	23	20,4	4,2	3,6	14,3	31,2	28,5	8,7	11,9	9,9	16,8
Egypte	48,5	39,0	19,6	3	2,7	10,0	42,4	22,5	46,9	6,1	5,1	16,4
Erythrée	80,7	66,9	17,1	4,9	4,3	12,2	38,9	34,8	10,5	10,3	7,3	29,1
Ethiopie	106,8	104,4	2,2	5,6	3,9	30,4	42,6	30,2	29,1	14,4	9,2	36,1
Gabon	107,1	89,9	16,1	3,5	3,2	8,6	39,1	27,0	30,9	10,3	8,6	16,5
Gambie	107,6	88,1	18,1	5,3	4,7	11,3	45,3	37,1	18,1	12,9	8,8	31,8
Ghana	76,2	64,0	16,0	4,4	4,0	9,1	49,8	30,6	38,6	10,4	7,6	26,9
Guinée	168,0	152,3	9,3	5,6	5,1	8,9	43,6	37,9	13,1	13,9	12,5	10,1
Guinée Bissau	129,2	129,2	0,0	5,8	4,9	15,5	41,1	37,6	8,5	19	16,1	15,3
Guinée Equatoriale	128,8	122,8	4,7	5,5	5,0	9,1	47,1	36,1	23,4	16,7	14,2	15,0
Kenya	104,2	103,5	0,7	5	4,6	8,0	35,1	37,1	-5,7	12,3	10,0	18,7
Lesotho	89,6	73,5	18,0	3,6	3,1	13,9	49,9	27,2	45,5	14,3	15,2	-6,3
Libéria	144,8	141,6	2,2	5,4	5,1	5,6	27,7	37,9	-36,8	13	10,3	20,8
Libye	3,9	3,2	17,9	2,9	2,4	17,2	44,2	22,0	50,2	4	4,1	-2,5
Madagascar	149,5	132,8	11,2	5	4,5	10,0	50,4	34,7	31,2	11,6	6,3	45,7
Malawi	158,9	135,2	14,9	5,8	6,0	-3,4	50,6	44,5	12,1	14,8	12,0	18,9
Mali	164,8	162,9	1,2	5,6	6,2	-10,7	29	45,3	-56,2	18,3	13,8	24,6
Maroc	20,3	18,9	6,9	2,4	2,2	8,3	44,3	18,9	57,3	6,1	5,8	4,9
Maurice	38,0	39,3	-3,4	1,8	1,6	11,1	42,5	12,5	70,6	6,4	9,3	-45,3

PAYS	Taux de fécondité des 15 à 19 ans (pour 1000)			indice synthétique de fécondité (par femme)			taux brut de natalité (pour 1000 habitants)			taux brut de mortalité (pour 1000 habitants)		
	2000-2005	2005-2010	% réduction	2005	2012	% réduction	1990	2012	% réduction	2000	2012	% réduction
Mauritanie	94,5	90,0	4,8	4,7	4,4	6,4	20,2	32,9	-62,9	10,7	9,3	13,1
Mozambique	176,4	149,2	15,4	5,3	4,8	9,4	41,6	36,6	12,0	17	14,0	17,6
Namibie	81,7	74,4	8,9	3,6	3,1	13,9	57,1	25,4	55,5	9,6	8,2	14,6
Niger	215,6	157,4	27,0	7,3	7,0	4,1	46,7	47,9	-2,6	18,9	12,3	34,9
Nigéria	130,5	126,6	3,0	5,5	5,5	0,0	49,9	39,4	21,0	18,1	13,8	23,8
Ouganda	171,5	150,0	12,5	6,6	6,0	9,1	26,6	44,2	-66,2	16,4	11,8	28,0
Rep. Centrafricaine	122,5	106,6	13,0	5,1	4,5	11,8	38,1	34,5	9,4	18	15,5	13,9
Rwanda	43,7	36,7	16,0	5,6	5,3	5,4	41,8	40,7	2,6	18,3	11,5	37,2
Sao T. & Principe	80,0	66,1	17,4	4,1	3,5	14,6	47	30,2	35,7	8,6	7,5	12,8
Sénégal	105,8	104,4	1,3	5,2	4,7	9,6	36,9	36,3	1,6	12	8,6	28,3
Seychelles	0,1	2,2	2,4	-9,1	43,8
Sierra Leone	135,4	126,0	6,9	5,3	4,8	9,4	...	37,0	...	21,3	15,0	29,6
Somalie	71,9	70,1	2,5	6,5	6,3	3,1	47,7	43,1	9,6	16,9	14,5	14,2
Soudan	69,1	56,8	17,8	4,5	4,3	4,4	38,6	32,0	17,1	11,4	8,7	23,7
Swaziland	102,4	83,9	18,1	3,8	3,2	15,8	40,7	28,8	29,2	13	14,2	-9,2
Tanzanie	132,0	130,4	1,2	5,6	5,5	1,8	43,4	41,1	5,3	14,1	9,7	31,2
Tchad	189,6	164,4	13,3	6,4	5,8	9,4	40,6	43,7	-7,6	17	15,7	7,6
Togo	78,3	64,8	17,2	4,6	3,9	15,2	48,2	31,2	35,3	9,6	10,4	-8,3
Tunisie	7,2	6,9	4,2	1,9	1,9	0,0	43,9	16,7	62,0	5,8	6,0	-3,4
Zambie	160,3	14,8	90,8	6	6,3	-5,0	46,1	46,3	-0,4	20,1	15,0	25,4
Zimbabwe	75,2	64,6	14,1	3,6	3,1	13,9	37,8	28,8	23,8	17,3	12,1	30,1

Source : BAD, Statistiques choisies sur les pays africains 2012, statistiques de la BAD 2012, Indicateurs sur le genre, la pauvreté et l'environnement sur les pays africains, 2013

TABLEAU 29. 9: EVOLUTION DU TAUX DE MORTALITÉ INFANTILE ET DE L'ESPÉRANCE DE VIE À LA NAISSANCE DANS LES PAYS AFRICAINS ENTRE 1975 ET 2012

PAYS	Taux de mortalité infantile (pour 1000)			Espérance de vie a la naissance (en années)								
	1975	2012	% réduction	Total			Hommes			Femmes		
				1975	1990	2012	1975	1990	2012	1975	1990	2012
Afrique du Sud	74,1	42,8	42,2	54,8	61,5	63,4	51,9	57,9	52,7	57,9	65,3	53,7
Algérie	118,9	28,2	76,3	56,6	67,1	73,4	55,6	65,9	71,8	57,6	68,3	74,9
Angola	166,2	110,9	33,3	38,9	41,2	51,5	37,3	39,2	50,0	40,5	43,2	53,0
Benin	139	80,8	41,9	48,3	48,7	56,5	46,6	45,8	54,6	49,9	51,7	58,4
Botswana	82,3	32,2	60,9	58,4	64,2	53,0	56,6	62,1	54,0	34,5	66,1	51,7
Burkina faso	139,5	77,8	44,2	45,1	48,5	55,9	43,8	47,3	54,8	46,5	49,7	56,8
Burundi	132,4	94,6	28,5	45,3	46,3	50,9	43,6	44,7	49,4	46,8	47,9	52,3
Cameroun	116,2	83,7	28,0	47,3	53,3	52,1	45,9	51,8	51,1	48,9	54,8	53,2
Cap Vert	76,8	23,4	69,5	59	65,3	74,3	57,5	62,1	70,5	60,5	68,2	77,8
Comores	121,6	44,1	63,7	50,1	55,6	61,5	48,2	53,7	60,1	52,2	57,6	62,9
Congo	75,2	79,1	-5,2	55,4	56,3	57,8	53,3	54,9	56,5	57,6	57,7	59,1
Congo, Rep.Démoc	132	113,9	13,7	47,1	46,9	48,7	45,5	45,5	47,1	48,7	48,3	50,4
Cote d'Ivoire	119,7	83,3	30,4	51,3	52,5	56,0	49,8	51,1	54,9	53,2	54,3	57,3
Djibouti	147,3	80,1	45,6	45,7	51,4	58,3	44,2	49,9	56,8	47,2	52,9	59,9
Egypte	128,1	32,5	74,6	53,3	62,0	73,5	52,1	60,4	71,5	54,5	63,7	75,4
Erythrée	130,4	51,0	60,9	44,7	48,2	62,0	42,8	46,1	59,5	46,6	50,5	64,2
Ethiopie	136,4	74,9	45,1	44,1	47,1	59,7	42,7	45,6	58,1	45,7	48,5	61,4
Gabon	104	47,2	54,6	51,2	61,3	63,1	49,6	59,8	62,1	52,8	62,9	64,1
Gambie	157,8	74,0	53,1	39,8	53,1	58,8	38,3	51,9	57,6	41,3	54,4	60,1
Ghana	102	70,9	30,5	51	56,9	64,6	49,6	55,9	63,5	52,5	57,8	65,6
Guinee	170,4	93,0	45,4	40,5	43,7	54,5	40,2	42,5	53,0	40,9	44,9	56,2
Guinée bissau	169,8	109,4	35,6	37,1	42,8	48,6	35,6	41,4	47,0	38,6	44,4	50,1
Guinée équatoriale	153,1	95,4	37,7	41,4	46,7	51,4	39,9	45,2	50,2	43	48,4	52,8
Kenya	85,8	60,4	29,6	55,1	59,3	57,7	53,2	57,5	56,4	57,3	61,3	58,8
Lesotho	117,1	65,0	44,5	50,9	59,5	48,7	49,2	57,5	49,3	52,5	61,2	47,7
Liberia	147,2	91,3	38,0	43,3	42,3	57,3	42,4	40,7	56,2	44,2	43,9	58,4
Libye	86,3	16,9	80,4	55,6	67,8	75,0	54,2	65,8	72,6	57,4	70,5	77,8
Madagascar	127,3	60,1	52,8	46,1	50,7	66,9	45,2	49,6	65,3	47,1	52,8	68,6
Malawi	175,3	78,4	55,3	43	47,1	54,8	42,2	46,0	54,6	43,8	48,3	54,8
Mali	154,6	102,9	33,4	39,1	44,2	51,9	38,4	43,1	50,7	39,8	45,2	52,9
Maroc	116,2	27,7	76,2	54,6	64,1	72,4	53	62,3	70,2	56,3	66,1	74,7
Maurice	47,5	14,0	70,5	64,1	69,4	73,5	61,7	65,7	70,3	66,7	73,3	76,8
Mauritanie	134,5	71,0	47,2	44,6	56,0	58,9	43,1	54,5	57,2	46,3	57,5	60,7
Mozambique	151,3	83,3	44,9	41,9	43,2	50,7	40,4	41,6	49,7	43,5	44,8	51,6
Namibie	93,9	30,4	67,6	55,4	60,9	62,6	54,3	58,9	62,0	56,5	62,8	63,0
Niger	161,3	83,7	48,1	38,7	41,5	55,1	38,6	41,1	54,6	38,8	41,8	55,6
Nigeria	142,3	106,6	25,1	43,8	45,6	52,3	42,3	44,5	51,5	45,5	46,9	53,2
Ouganda	103,1	70,3	31,8	50,7	47,4	54,5	49,2	45,4	53,7	52,2	49,4	55,2
Rep. Centrafricaine	127,8	101,4	20,7	45,4	48,8	49,1	42,9	46,6	47,4	48,1	51,2	50,8
Rwanda	133,8	95,9	28,3	44,8	32,8	55,7	43,1	31,1	54,4	46,3	34,6	57,0
Sao tomé & Príncipe	73,4	70,1	4,5	57,7	60,9	64,9	56,2	60,0	63,4	59,2	61,8	66,3
Sénégal	103,4	57,0	44,9	42,6	53,2	59,6	41,6	52,3	58,5	43,6	54,3	60,7
Sychelles	...	72,8	67,7	74,2	...	62,4	69,3	...	74,1	79,5

PAYS	Taux de mortalité infantile (pour 1000)			Espérance de vie à la naissance (en années)								
	1975	2012	% réduction	Total			Hommes			Femmes		
				1975	1990	2012	1975	1990	2012	1975	1990	2012
		(2008)										
Sierra Leone	181,5	101,5	44,1	36,2	38,7	48,1	39,4	37,4	47,5	37,7	40,1	48,8
Somalie	151,6	105,9	30,1	...	44,5	51,5	...	43,0	49,9	...	46,1	53,2
Soudan	117	65,7	43,8	...	52,5	61,8	...	51,1	60,0	...	54,1	63,7
Swaziland	116	58,9	49,2	...	59,5	48,9	...	57,8	49,4	...	61,0	48,3
Tanzanie	112,8	59,8	47,0	...	50,6	58,9	...	49,0	57,9	...	52,3	59,9
Tchad	147,7	127,0	14,0	...	50,7	49,9	...	49,0	48,4	...	52,4	51,4
Togo	122,6	68,3	44,3	...	53,0	57,5	...	51,4	56,0	...	54,7	59,1
Tunisie	103,7	18,5	82,2	...	68,6	74,7	...	66,9	72,6	...	70,6	76,9
Zambie	102,9	86,5	15,9	...	47,5	49,4	...	46,1	49,0	...	48,9	49,8
Zimbabwe	78,8	51,4	34,8	...	60,6	52,7	...	58,8	53,2	...	62,4	51,8

Source : BAD : Indicateurs sur le genre, la pauvreté et l'environnement sur les pays africains 2010 ; statistiques choisies sur les pays africains 2013

Glossaire chapitre 29

Le **taux brut de natalité** indique le nombre de naissances vivantes qui ont eu lieu au cours de l'année pour 1 000 personnes et est estimé en milieu d'année.

Le **taux brut de mortalité** indique le nombre de décès au cours de l'année pour 1 000 personnes et est estimé en milieu d'année

Le **taux de fécondité**, ou **indice de fécondité**, est le nombre moyen d'enfants par femme en âge de procréer (à ne pas confondre avec le taux de natalité).

L'**espérance de vie à la naissance**, ou **vie moyenne**, est le nombre moyen d'années que peut espérer vivre un nouveau-né, si les conditions de mortalité ayant prévalu au cours de la période étudiée demeurent inchangées durant toute sa vie.

L'**indicateur de pauvreté humaine** (IPH) est un indice permettant de caractériser le niveau de pauvreté d'un pays. Il a été créé par le programme des Nations unies pour le développement (PNUD). Cet indice varie entre 0 et 100, en fonction de 5 critères notés de 0 à 20.